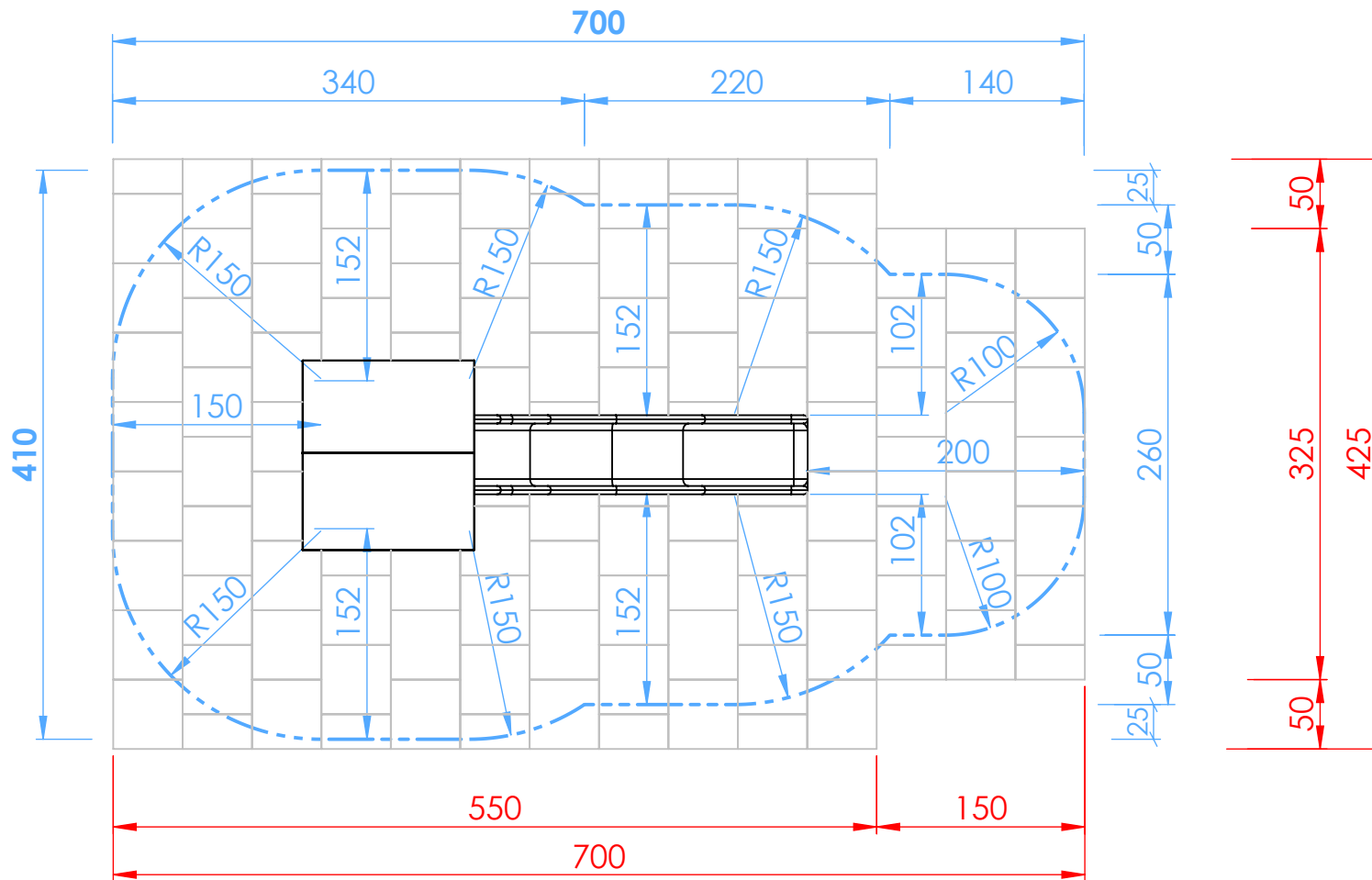


Smile Basic Rutschenturm FABIAN - SB462

Sicherheitsfreiraum



Fallraum: 410x700cm
(=Sicherheitsfreiraum)

Fallschutzplatten: 28,25m²

M 1:50

Smile Basic
Rutschenturm FABIAN
SB462

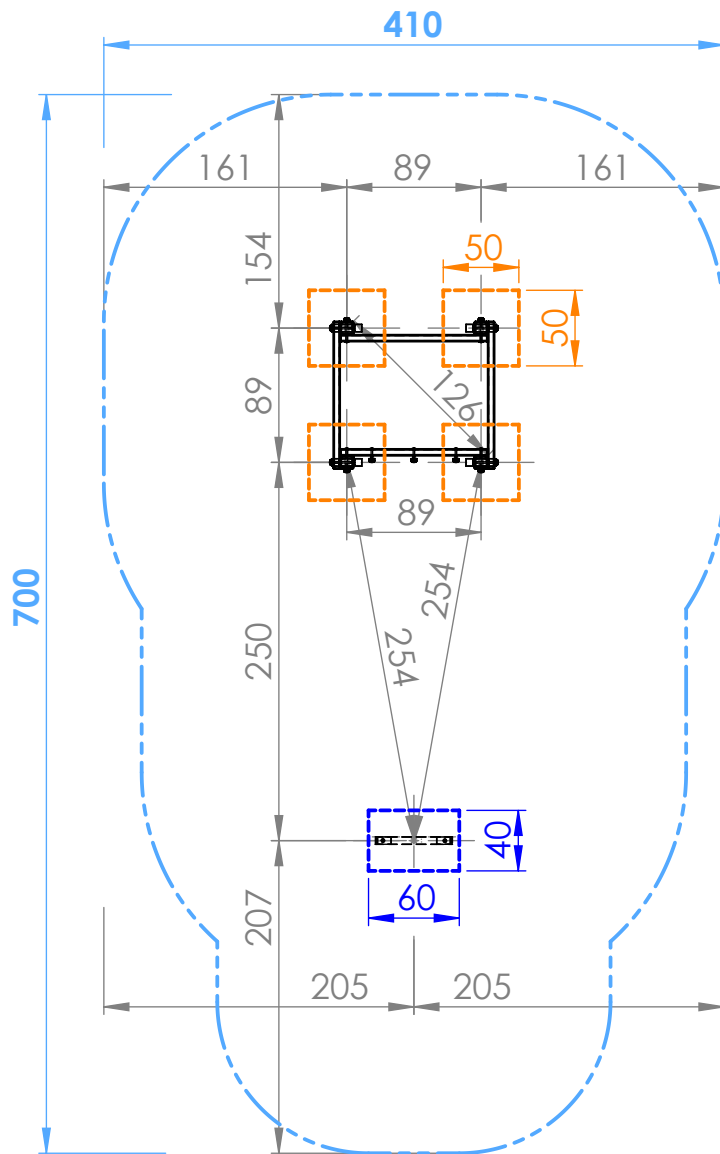
Datum: 07.12.2020

DHW Vertriebs-GmbH
Erlaaer Straße 19
A-1230 Wien
Tel.: 01/997 10 17
info@freispiel.net
www.freispiel.net



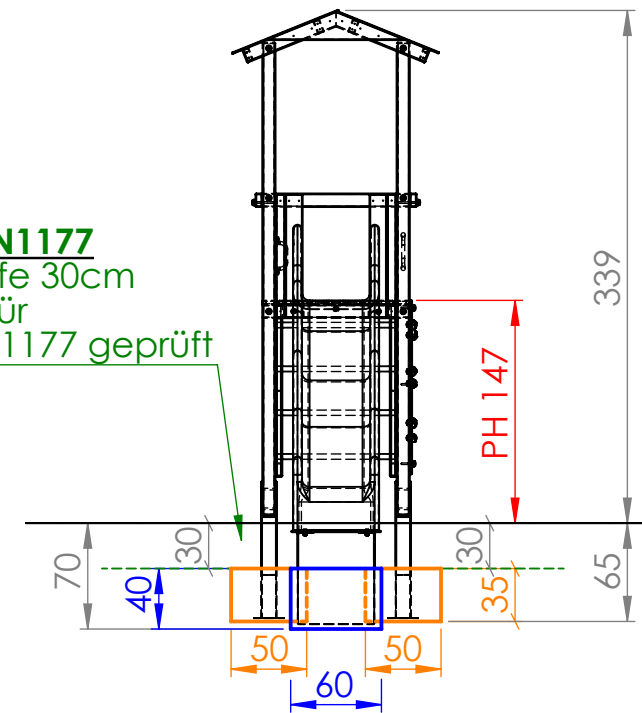
Smile Basic Rutschenturm FABIAN - SB462

Fundamentplan



Fallschutzmaterial nach EN1177

- Loser Fallschutz mind. Tiefe 30cm
- Synthetischer Fallschutz für Fallhöhe 150cm nach EN1177 geprüft



Fallraum: 410x700cm
(=Sicherheitsfreiraum)

Betonfundamente:

4 Stk. 50x50xT35/65cm
1 Stk. 40x60xT40/70cm

Betonqualität:

C16/20 XC1 GK32 II42, 5N C1- erdfeucht

M 1:50

Smile Basic
Rutschenturm FABIAN
SB462

Datum: 07.12.2020

DHW Vertriebs-GmbH
Erlaaer Straße 19
A-1230 Wien
Tel.: 01/997 10 17
info@freispiel.net
www.freispiel.net

